

Instrukcja montażu progów zwalniających PZ-98 i zakończeń progów zwalniających ZPZ-98

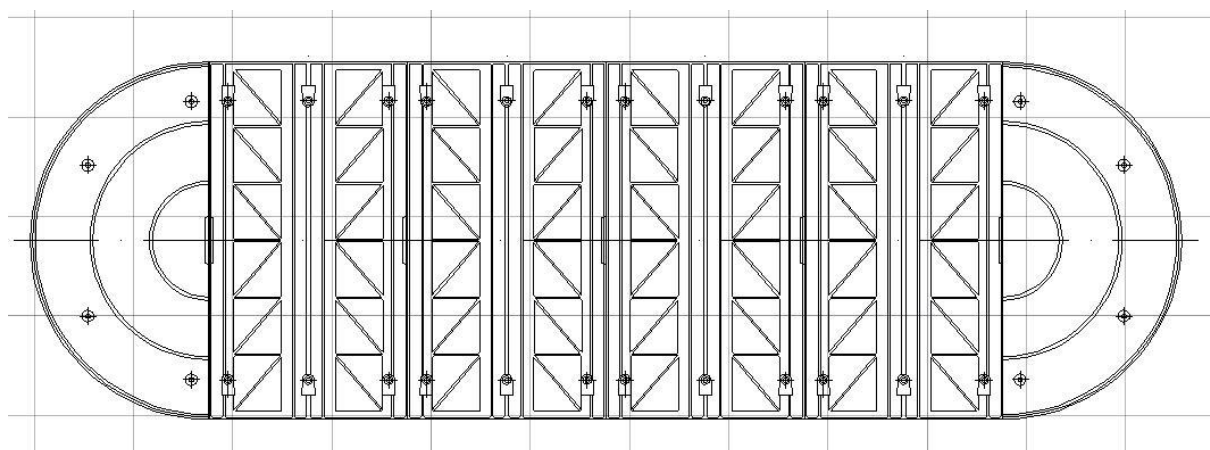
Montaż progów zwalniających na okres czasowy lub stały wymaga przygotowania podłoża i użycia specjalistycznego sprzętu. Podłoże przed montażem należy oczyścić. Elementy należy montować do twardych nawierzchni (np.: betonowych, asfaltowych, brukowych, itp.) Każdy element progów zwalniających PZ-98 instalowanie go do zasadniczej nawierzchni drogi przy użyciu odpowiednich wkrętów, podkładek i kołków rozporowych¹ – metoda ta nie narusza struktury jezdni.

Zalecane jest montowanie na płaskiej i równej nawierzchni asfaltowej.

Zamontowany próg nadaje się do natychmiastowej eksploatacji.

Kolejność czynności montażu

1. Montaż elementów progów zwalniających PZ-98 zaczyna się od osi jezdni.
2. Wyznaczyć oś jezdni oraz miejsce gdzie ma być zamontowany próg.
3. Wstępnie wyznaczyć sześć otworów mocujących.
4. Nawiercić w nawierzchni otwory² zgodnie z rozstawem otworów w elementach.
5. Zamontować w podłożu kołki rozporowe wkrętów mocujących.
6. Ułożyć poszczególne progi i przymocować je wkrętami³ do podłoża.
Wszystkie wkręty należy wkręcić w kołki rozporowe zgodnie z zaleceniami producenta.
7. Skrajne elementy ZPZ-98 zamontować w odległości 100-200mm od krawężnika aby zapewnić swobodny odpływ wody opadowej wzdłuż krawędzi.
8. Progi należy oznakować zgodnie z obowiązującym Kodeksem Drogowym oraz Dziennikiem Ustaw nr 220 poz. 2181



Przykładowe zestawienie PZ-98 i ZPZ-98

¹ Wykaz zalecanych elementów montażowych

² Wykaz zalecanych elementów montażowych (zalecenia producenta)

³ Wykaz zalecanych elementów montażowych