

KARTA INFORMACYJNA U19

Drogowe ekrany przeciwoślńieniowe

MATERIAŁ:

element pochłaniający światło (osłona): HDPE – polietylen z dodatkiem barwnika i stabilizatora UV;
wspornik – profil stalowy zamknięty 45x45x2 [mm];
element mocujący – profil stalowy zamknięty 50x50x2 [mm].

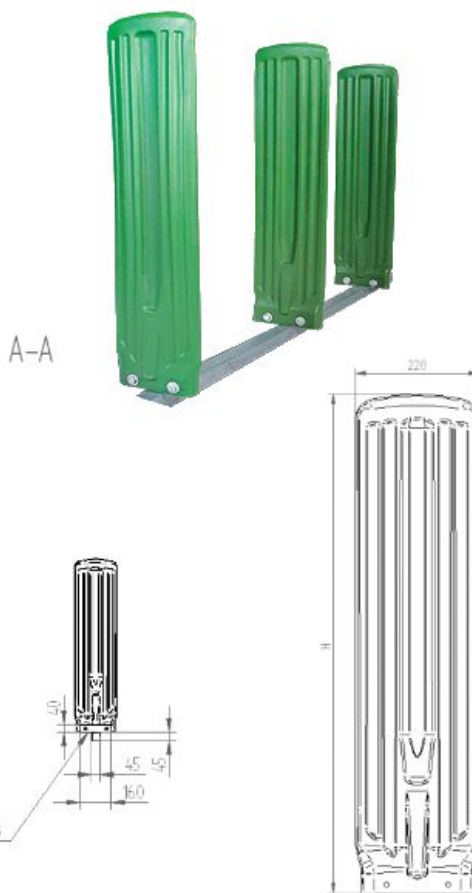
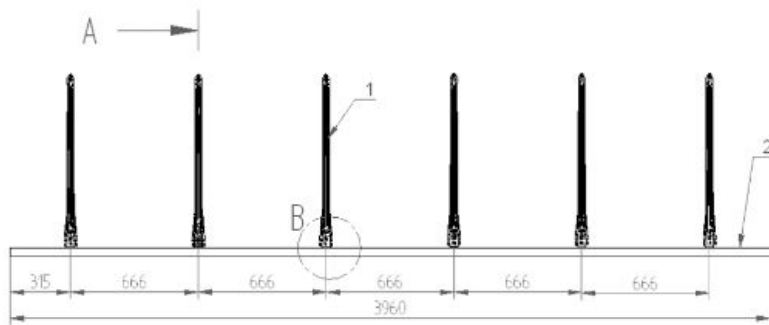
POWŁOKA OCHRONNA:

Wszystkie elementy metalowe wchodzące w skład ekranu przeciwoślńieniowego pokryte są powłoką cynku położonego metodą ogniową. Sposób nanoszenia i jakość powłoki cynku spełnia wymagania określone w normie ISO 1459 i ISO1461.

BARWA: zielony (khaki)

OPIS TECHNICZNY:

Moduł drogowego ekranu przeciwoślńieniowego



1 Osłona
2 Wspornik
3 Element mocujący
4 Śruba M10x80

5 Podkładka zwykła fi10
6 Podkładka sprężysta fi10
7 Nakrętka M10

Drogowe ekrany przeciwoślńieniowe buduje się z modułów, każdy o długości 3,96m.

H=600; H=900; H=1200

PRZEZNACZENIE:

Osłony przeciwoślńieniowe stosuje się w celu zapobieżenia oślepieniu przez nadjeżdżające z przeciwka pojazdy. Stosowane na drogach dwujezdniowych (autostradach) lub drogach równoległych, montowane na barierach ochronnych.

Wyrób posiada oznaczenie CE.

Dane rejestrowe: ZNAGAR.PL S.C.

ul. Pancerna 29/1

04-424 Warszawa

NIP: 952-214-34-99 REGON: 363711671

Magazyn ZNAGAR.PL:

ul. Gawędziarzy 11

04-401 Warszawa